

障がいをお持ちの方

高知大学

障がい学生在籍状況

障がい者雇用率：

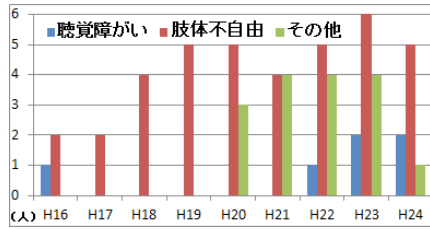
2.46%

(H25.6.1 現在)

法定雇用率：

2.3%

(国立大学法人)



特別修学支援室では、身体や感覚機能にハンディキャップを持つ学生、その他さまざまな修学上の問題を抱える学生を支援しています。

【特別修学支援室についてのお問い合わせ】

☎ 088-844-8150 (学生支援課)

E-Mail: shugakushien@kochi-u.ac.jp

外国籍の方

外国籍教員・研究員数

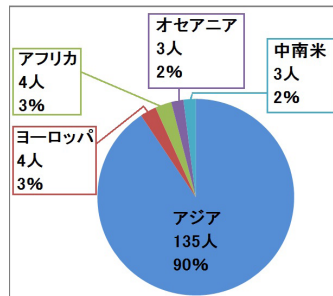
外国人留学生在籍状況

総数 66名

(女性内数 27名)

常勤・非常勤

を含む



(H25.4.1 現在)

子育て支援

ベビーシート・ベビーチェアへの設置

《朝倉 人文学部棟》

* 1階多目的トイレ

男女を問わず車椅子が利用可能です。
ベビーシートが利用できます。

* 1階男子トイレ

車椅子が利用可能です。
ベビーチェアが利用できます。

* 2階女子トイレ

車椅子が利用可能です。
ベビーチェアが利用できます。



しあわせ
ぶんたん流

DIVERSITY ダイバーシティ

しあわせ
ぶんたん流

SAWACHI サワチ

しあわせ
ぶんたん流

皿鉢力 サワチリョク



多様性を認め合い、違いに価値を見出し、その能力を発揮できる環境をつくっていくことで、個人及び組織の性能を向上させる仕組みと考えます。

黒潮が運ぶ海の幸、そして大地が育む山の幸の多様性と個性を大きな器で受け止め、ひとつひとつの素材の個性を活かし、料理全体を演出する技法と考えます。

土佐の皿鉢料理のごとく、多様性を認め合い、個性が活かされる環境と仕組(うつわ)を創っていく力。そして、一人一人が、それぞれの個性と能力を以て、組織のパフォーマンス(能率と業績)を向上させるために協働する力と考えます。

◆ 仕事の能力を評価 (evaluate vocational ability)

人物の属性(年齢、性別、ライフ・イベント)よりも、人物の経験、知識、能力に注目し、仕事への貢献を評価する適材適所の活人戦術が大切です。

◆ ワーク・ライフ・バランス (work-life balance)

ライフ(生活)の質を向上させることは、ワーク(仕事・研究)の質の向上につながると考えます。生き活きしている人材が集うことで、組織のパフォーマンス向上が期待できます。

◆ しあわせのぶんたん (happy-time sharing)

ライフの質を向上させる刺激や安らぎは人によって異なります。ある人は育児・介護に時間を使うことで、ある人はボランティアや地域活動、ある人は勉強、ある人はよさこい祭りが活力の素かもしれません。活き活き働くための刺激や安らぎをみんなで「しあわせぶんたん」できるように職場環境を整備していきましょう。

◆ イノベーションにつなげる (making innovation)

人材の多様性は、今いる人材の多様性を再発見し、その能力を活用していくことで、仕事のイノベーションにつなげていくことができます。

国立大学法人 高知大学 男女共同参画推進室 しあわせぶんたん
〒780-8520 高知市曙町二丁目5番1号
TEL (088) 888-8022 FAX (088) 888-8023
E-mail sankaku@kochi-u.ac.jp Web http://www.kochi-u.ac.jp/sankaku/

しあわせ
ぶんたん流
人材多様性を活かす
ダイバーシティ・モデル

SA・WA・CHI
皿鉢力



高知大学男女共同参画推進室
しあわせ ぶんたん



平成24年度文部科学省科学技術人材育成費補助事業
「女性研究者研究活動支援事業」

大学入試センター試験時に、業務担当の教職員が利用できる託児所を開設しています(朝倉キャンパスのみ)

男女共同参画推進室 の取組

変化の時代、変化に強い組織とは

変化に強い組織とは、多様な人材が活かされている組織だと言われます。

男女共同参画推進室では、高知大学を異なる才能が共生する大きな「うつわ」とみなし、多様な人材がイキイキと活躍しながらイノベーション（革新）を産み出していく強い組織となるために、ダイバーシティ（人材多様性）の視点から、男女共同参画の推進に取り組んでいます。

意識啓発と環境改善

ライフ・イベント（結婚、出産、育児、介護、社会活動、転勤等）は誰でも訪れる出来事です。男女共同参画推進室では、ライフ・イベントと仕事の両立を支援するために、次のような取組を実施しています。

- 意識啓発、職場環境の提言やセミナーの実施
- ライフ・イベントと仕事の両立に役立つ情報の提供
- 両立支援コンサルジュによる個別相談

女性研究者、男性研究者、次世代育成の支援

ダイバーシティの視点から、女性研究者や研究者を目指す女子学生を支援しています。

女性研究者は男性に比べて少ない現状があり、大学における教育・研究や意思決定の場面で、女性の視点が反映できる比率まで組織内の女性を積極的に増やす取組（ポジティブ・アクション）が法的に認められています。

女性が働きやすい職場環境を実現することで、多様な人材が活かされる職場環境が整備されることを目指しています。

心に届く、身近な言葉で

ダイバーシティの視点を活かした男女共同参画社会の実現にとって必要な事は、大掛かりなイベントではなく、私たちの日常生活で繰り広げられる出来事における小さな取組の積み重ねです。

男女共同参画推進室では、高知人の日常に広くしみわたっている血鉢の精神から学び、人材多様性を活かす力の高知大モデルとして「血鉢力」を提案しています。

血鉢を見るたびに、聞くたびに、味わうたびに、ダイバーシティを推進する力「血鉢力」を呼び起こしてください。

葬儀・服喪
のための休暇

あれも、これも
ライフ・イベント



介護休暇
年に5日取得可能

単身赴任・引越し

ライフ・イベントは、人生上の出来事のこと。

ライフ・イベントやその重要性は、その人その人によって異なります。

利用できる制度を使いやすい環境づくりや、業務の改善をして、ひとりひとりが、大切なライフ・イベントに参画できるように、しあわせ、ぶんたん。

利用できる特別休暇やあなたの職場のNO残業デーを右ページに紹介しています。



高知大学は積極的に子育てしやすい環境づくりに取り組んでおり、平成22年に「子育てサポート企業」認定、「高知県次世代育成支援企業認定マーク」認定を受けました。



特別休暇

リフレッシュ休暇制度

週休日、休日及び代休日を除いて連続する3日の範囲内で休暇を取得することができます。

ボランティア休暇制度

被災者への支援活動や、社会福祉施設等における活動などのために、年間5日の範囲内で取得することができます。

結婚休暇制度

結婚の日の5日前から結婚後1か月以内に、結婚式、旅行その他の結婚にともなうために、連続する5日の範囲内で取得できます。

骨髄移植のための休暇制度

骨髄液提供の登録申出や検査・入院のために必要と認められる休暇を取得できます。

選挙権・公権行使のための休暇制度

選挙権その他公権行使のために必要と認められる休暇を取得できます。

NO 残業 DAY

| 部 | 課 | ノー残業デー |
|-----------|-------------|--------|
| | 法人監査室 | 水曜日 |
| | 法人企画課 | 水曜日 |
| 総務部 | 総務課・人事課 | 木曜日 |
| | 物部総務課 | 金曜日 |
| 財務部 | 財務課・経理課 | 水曜日 |
| | 施設企画課・施設整備課 | |
| 研究国際部 | 研究推進課 | 木曜日 |
| | 学術情報課 | 水曜日 |
| | 地域連携課 | 金曜日 |
| 学務部 | 国際交流課 | 木曜日 |
| | 学務課 | 金曜日 |
| 医学部・病院事務部 | 学生支援課 | 木曜日 |
| | 入試課 | 水曜日 |
| 医学部・病院事務部 | 総務企画課 | 木曜日 |
| | 会計課・施設管理課 | 金曜日 |
| | 学生課 | 木曜日 |
| | 医事課 | 水曜日 |

男女共同参画支援ステーション Vita-min
The Station for Vitalizing Your Challenging Mind

☆両立支援相談・・・随時行っています（要事前連絡）
☆授乳・搾乳・休憩コーナー 月～金 9時～17時
→ TEL 088-888-8022 朝倉キャンパス 総合研究棟 3F